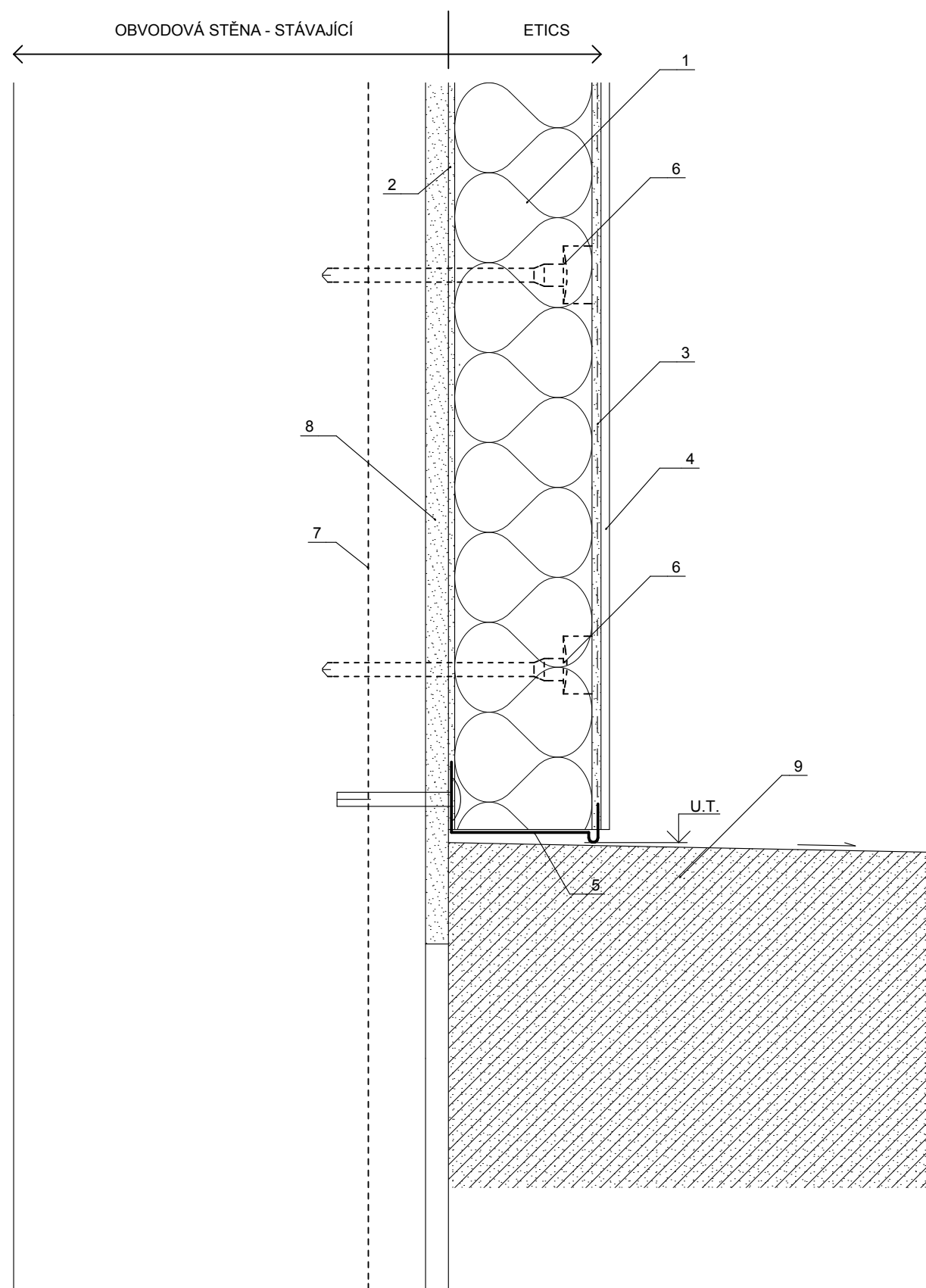

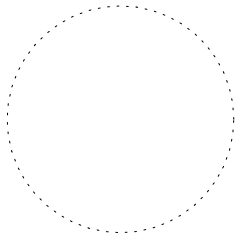
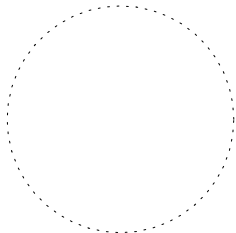
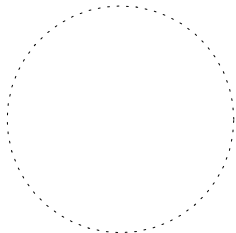


**1:5**



- 1 - TEPELNÁ IZOLACE Z MINERÁLNÍCH VLÁKEN tl. 120mm
- 2 - LEPIDLO
- 3 - LEPÍCÍ STĚRKA VYZTUŽENÁ SKLOTEXILNÍ SÍŤOVINOU
- 4 - KERAMICKÝ OBKLAD DO LEPIDLA
- 5 - ZAKLÁDACÍ LIŠTA PRO ETICS
- 6 - TALÍŘOVÁ HMOŽDINKA ZAPUŠTĚNÁ S KRYTKOU
- 7 - PŘEDPOKLÁDANÁ STÁVAJÍCÍ TEPELNÁ IZOLACE LIGNOPOR tl. 50mm, 30mm
- 8 - VÁPENOCEMENTOVÁ OMÍTKA HLADKÁ
  - úprava povrchu po odstraněném keramickém obkladu soklu
- 9 - OKAPOVÝ CHODNÍK - KAČÍREK

**±0,000=ÚROVEŇ PODLAHY 1.NP**

Název stavby:			
RÚE OBJEKTU AKUTNÍ MEDICÍNY SVITAVSKÉ NEMOCNICE			
Místo stavby:			
k.ú. Svitavy-předměstí, p.č.st. 548/3			
Stavebník:			
Svitavská nemocnice a.s., Kollárova 7, 568 02 Svitavy			
Generální projektant:		APOLO CZ s.r.o., Tyršova 155	
Autor návrhu:		-----	
HIP:		Josef Findejs	
Projektant:		Miroslav Stejskal	
Zodp. projektant:		Ing. Martin Kozáček	
Kraj:		Pardubický	Formát: 2 A4
Stav. úřad:		Svitavy	Revize: 00
Stupeň PD:		DOKUMENTACE PRO PROVEDENÍ STAVBY	
Objekt:		D1-01 OBJEKT AKUTNÍ MEDICÍNY	
Část:		D1-01-1 ARCHITEKTONICKO STAVEBNÍ ŘEŠENÍ	
Obsah přílohy:		DETAIL D2a	
		APOLO CZ s.r.o. Tyršova 155, 572 01 Políčka + 420 461 722 204 apolo@apolocz.cz www.apolocz.cz	
		Autorizační razítko:	
		Označení přílohy:	
		Číslo paré:	
		D1-01-1.13	
		Měřítko:	
		1:5	